

CENSIMENTO PATRIMONIO EDILIZIO MONTANO ESISTENTE

Scheda n°
28\$

DATI GENERALI : Comune di Predazzo
Località: Bellamonte
RILIEVO : settembre - ottobre 2007

P.ed. 1332
Scheda PRG n° 108
il RILEVATORE: Arch. Anna Lisa Guadagnini

DOCUMENTAZIONE FOTOGRAFICA



A-D



B-A



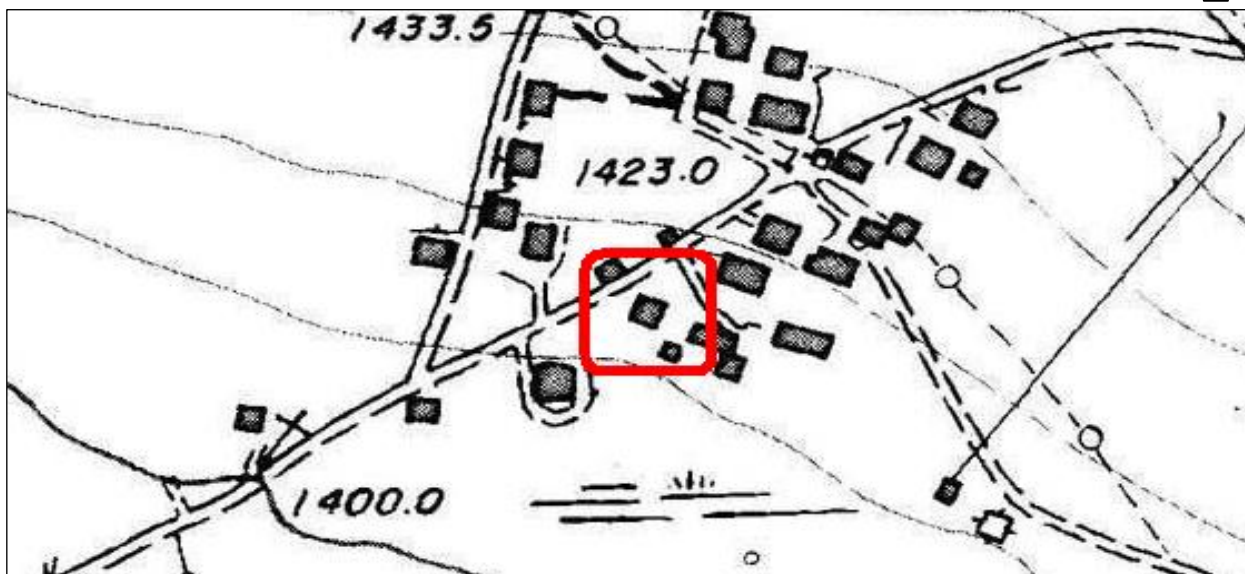
C-B



D-C

CARTA TECNICA

nord ↑



COMUNE DI PREDAZZO

CENSIMENTO

Edificio n° 20€

ANALISI

TIPOLOGIA FUNZIONALE		USO ATTUALE	
edificio rustico	<input type="checkbox"/>	riparo montano temporaneo	<input type="checkbox"/>
tabià-fienile	<input checked="" type="checkbox"/> <input checked="" type="checkbox"/>	edificio accessorio alla baita	<input type="checkbox"/>
baita	<input type="checkbox"/>	edificio accessorio al tabià	<input type="checkbox"/>
malga	<input type="checkbox"/>	edificio accessorio alla malga	<input type="checkbox"/>
edificio turistico-rifugio	<input type="checkbox"/>	edificio accessorio al rifugio	<input type="checkbox"/>
		stalla	<input type="checkbox"/>
		edificio di culto-cappella	<input type="checkbox"/>
		edificio militare	<input type="checkbox"/>
		legnaia-deposito-wc	<input type="checkbox"/>
		altro	<input type="checkbox"/>
EPOCA DI COSTRUZIONE			
anno di costruzione		<input type="text"/>	tra il 1860 e il 1945
anteriore al 1860		<input checked="" type="checkbox"/>	posteriore al 1945
GRADO DI UTILIZZO			
in uso permanente		<input type="checkbox"/>	in uso temporaneo
sottoutilizzato (in parte)		<input type="checkbox"/>	in stato di abbandono
CARATTERISTICHE EDIFICIO			
TIPO COSTRUTTIVO:	totalmente in pietra	<input type="checkbox"/>	in legno con basamento in pietra a vista
	in pietra a vista con parti in legno	<input checked="" type="checkbox"/>	in legno con basamento in muratura
	in muratura con parti in legno	<input type="checkbox"/>	in legno misto a pietra o muratura
	totalmente in legno su pietre sconnesse	<input type="checkbox"/>	in legno a Blockbau/a telaio/in assito
VOLUME:	volume unico	<input type="checkbox"/>	ELEMENTI IN AGGETTO:
	volume composto da più corpi	<input checked="" type="checkbox"/>	balconi
	ampliamenti	<input type="checkbox"/>	ballatoi
			scale esterne
TETTO:	a capriata	<input type="checkbox"/>	a falda unica
	con trave di colmo	<input checked="" type="checkbox"/>	
MANTO DI COPERTURA:	in pietra	<input type="checkbox"/>	in lamiera
	in scandole	<input type="checkbox"/>	in onduline
	in tegole in cotto	<input checked="" type="checkbox"/>	in cemento
	in tegole canadesi	<input type="checkbox"/>	in plastica
ACCESSORI TETTO:	comignolo	<input checked="" type="checkbox"/>	finestre a tetto
	pannelli solari	<input type="checkbox"/>	parabolica
	abbaini	<input type="checkbox"/>	
SERRAMENTI FORI:	legno	<input checked="" type="checkbox"/>	ferro
	alluminio	<input type="checkbox"/>	con anta in tavole di legno
	pvc	<input type="checkbox"/>	senza serramenti
FINITURE:	intonaco a raso sasso	<input checked="" type="checkbox"/>	finitura prevalente in legno Blockbau
	intonaco civile	<input type="checkbox"/>	finitura prevalente in muratura
	finitura in legno	<input checked="" type="checkbox"/>	
PARTICOLARI DI PREGIO:	fori	<input type="checkbox"/>	focolare aperto
	travi	<input type="checkbox"/>	intagli
	affresco	<input type="checkbox"/>	altro
TIPOLOGIA ARCHITETTONICA			
	originale	<input checked="" type="checkbox"/>	trasformata (grado medio)
	modificata (grado leggero)	<input type="checkbox"/>	alterata (grado notevole)
STATO DI CONSERVAZIONE			
buono		<input checked="" type="checkbox"/>	discreto
			cattivo

PERTINENZE			
	a verde aperto	<input checked="" type="checkbox"/>	
	a verde recintato	<input type="checkbox"/>	manufatto di servizio
	posto auto	<input type="checkbox"/>	deposito attrezzi
	autorimessa	<input type="checkbox"/>	legnaia
VIABILITA'			
ACCESSO AREA (nelle immediate vicinanze)			ACCESSO EDIFICIO (nelle immediate vicinanze)
	strada provinciale	<input checked="" type="checkbox"/>	strada provinciale
	strada comunale	<input type="checkbox"/>	strada comunale
	strada forestale	<input type="checkbox"/>	strada forestale
	strada privata	<input type="checkbox"/>	strada privata
	sentiero	<input type="checkbox"/>	sentiero
LEGISLAZIONE (VINCOLI)			
			Bene individuato ai sensi dell' art. 94 L.P. n°22/91
			Bene individuato ai sensi del D.LGS 22 gennaio 2004 N° 42

PREVISIONE PRG

CATEGORIA DI INTERVENTO			
	manutenzione ordinaria	<input type="checkbox"/>	
	manutenzione straordinaria	<input type="checkbox"/>	ristrutturazione edilizia
	restauro	<input type="checkbox"/>	risanamento conservativo
			riqualificazione paesaggistico-ambientale
TIPOLOGIA			
	tabià	<input checked="" type="checkbox"/>	malga
	baita	<input type="checkbox"/>	non definibile
	maso	<input type="checkbox"/>	

INDICAZIONI PUNTUALI

COMUNE DI PREDAZZO	
RILIEVO	Edificio n° 220

	b	c
1	0.000	0.000
2	0.000	0.000
3	0.000	0.000
4	0.000	0.000
5	0.000	0.000
6	0.000	0.000
7	0.000	0.000
8	0.000	0.000
9	0.000	0.000
10	0.000	0.000
11	0.000	0.000
12	0.000	0.000
13	0.000	0.000
14	0.000	0.000
15	0.000	0.000
16	0.000	0.000
17	0.000	0.000
18	0.000	0.000
19	0.000	0.000
20	0.000	0.000
21	0.000	0.000
22	0.000	0.000
23	0.000	0.000
24	0.000	0.000
25	0.000	0.000
26	0.000	0.000
27	0.000	0.000
28	0.000	0.000
29	0.000	0.000
30	0.000	0.000
31	0.000	0.000
32	0.000	0.000
33	0.000	0.000
34	0.000	0.000
35	0.000	0.000
36	0.000	0.000
37	0.000	0.000
38	0.000	0.000
39	0.000	0.000
40	0.000	0.000
41	0.000	0.000
42	0.000	0.000
43	0.000	0.000
44	0.000	0.000
45	0.000	0.000
46	0.000	0.000
47	0.000	0.000
48	0.000	0.000
49	0.000	0.000
50	0.000	0.000
51	0.000	0.000
52	0.000	0.000
53	0.000	0.000
54	0.000	0.000
55	0.000	0.000
56	0.000	0.000
57	0.000	0.000
58	0.000	0.000
59	0.000	0.000
60	0.000	0.000
61	0.000	0.000
62	0.000	0.000
63	0.000	0.000
64	0.000	0.000
65	0.000	0.000
66	0.000	0.000
67	0.000	0.000
68	0.000	0.000
69	0.000	0.000
70	0.000	0.000
71	0.000	0.000
72	0.000	0.000
73	0.000	0.000
74	0.000	0.000
75	0.000	0.000
76	0.000	0.000
77	0.000	0.000
78	0.000	0.000
79	0.000	0.000
80	0.000	0.000
81	0.000	0.000
82	0.000	0.000
83	0.000	0.000
84	0.000	0.000
85	0.000	0.000
86	0.000	0.000
87	0.000	0.000
88	0.000	0.000
89	0.000	0.000
90	0.000	0.000
91	0.000	0.000
92	0.000	0.000
93	0.000	0.000
94	0.000	0.000
95	0.000	0.000
96	0.000	0.000
97	0.000	0.000
98	0.000	0.000
99	0.000	0.000
100	0.000	0.000

	b	c
1	0.000	0.000
2	0.000	0.000
3	0.000	0.000
4	0.000	0.000
5	0.000	0.000
6	0.000	0.000
7	0.000	0.000
8	0.000	0.000
9	0.000	0.000
10	0.000	0.000
11	0.000	0.000
12	0.000	0.000
13	0.000	0.000
14	0.000	0.000
15	0.000	0.000
16	0.000	0.000
17	0.000	0.000
18	0.000	0.000
19	0.000	0.000
20	0.000	0.000
21	0.000	0.000
22	0.000	0.000
23	0.000	0.000
24	0.000	0.000
25	0.000	0.000
26	0.000	0.000
27	0.000	0.000
28	0.000	0.000
29	0.000	0.000
30	0.000	0.000
31	0.000	0.000
32	0.000	0.000
33	0.000	0.000
34	0.000	0.000
35	0.000	0.000
36	0.000	0.000
37	0.000	0.000
38	0.000	0.000
39	0.000	0.000
40	0.000	0.000
41	0.000	0.000
42	0.000	0.000
43	0.000	0.000
44	0.000	0.000
45	0.000	0.000
46	0.000	0.000
47	0.000	0.000
48	0.000	0.000
49	0.000	0.000
50	0.000	0.000
51	0.000	0.000
52	0.000	0.000
53	0.000	0.000
54	0.000	0.000
55	0.000	0.000
56	0.000	0.000
57	0.000	0.000
58	0.000	0.000
59	0.000	0.000
60	0.000	0.000
61	0.000	0.000
62	0.000	0.000
63	0.000	0.000
64	0.000	0.000
65	0.000	0.000
66	0.000	0.000
67	0.000	0.000
68	0.000	0.000
69	0.000	0.000
70	0.000	0.000
71	0.000	0.000
72	0.000	0.000
73	0.000	0.000
74	0.000	0.000
75	0.000	0.000
76	0.000	0.000
77	0.000	0.000
78	0.000	0.000
79	0.000	0.000
80	0.000	0.000
81	0.000	0.000
82	0.000	0.000
83	0.000	0.000
84	0.000	0.000
85	0.000	0.000
86	0.000	0.000
87	0.000	0.000
88	0.000	0.000
89	0.000	0.000
90	0.000	0.000
91	0.000	0.000
92	0.000	0.000
93	0.000	0.000
94	0.000	0.000
95	0.000	0.000
96	0.000	0.000
97	0.000	0.000
98	0.000	0.000
99	0.000	0.000
100	0.000	0.000

